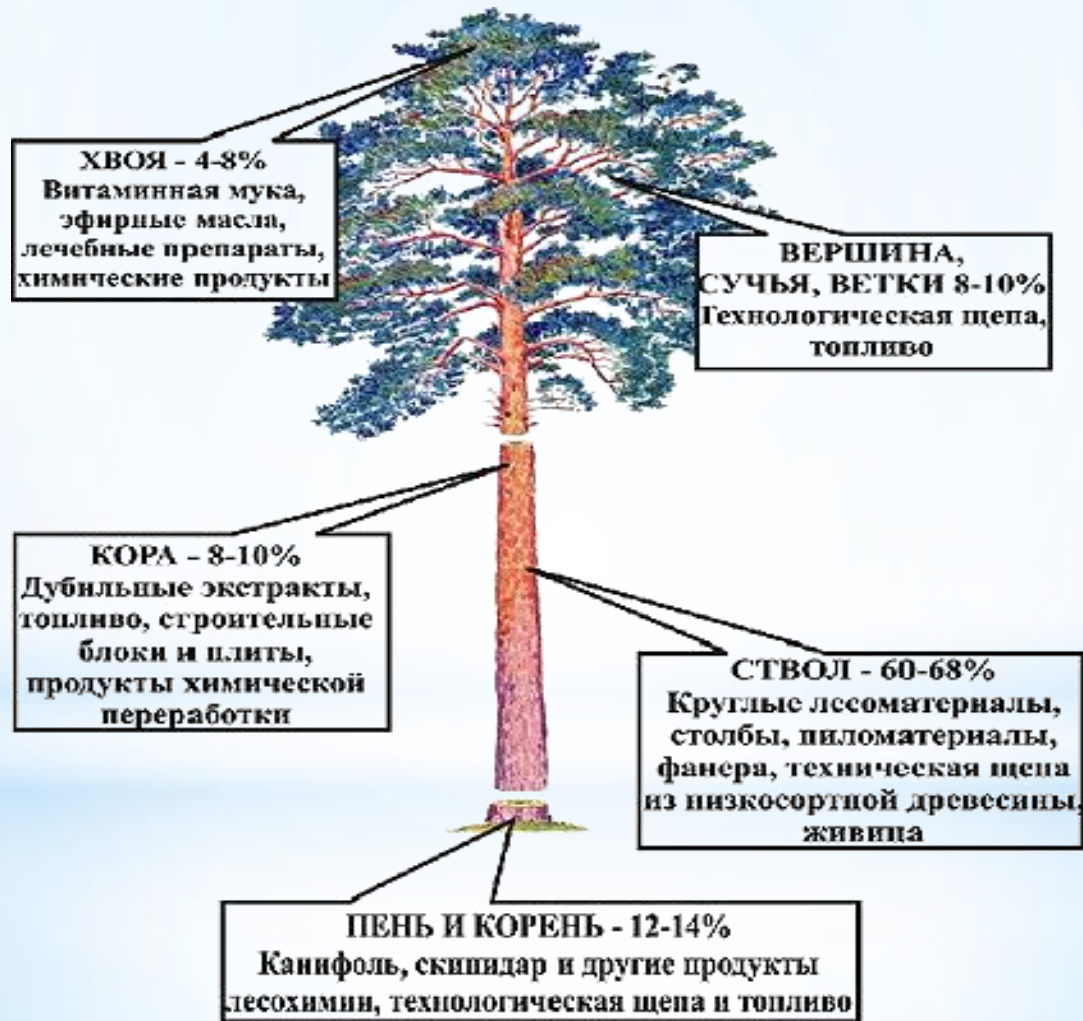


**МОУ ИРМО « Хомутовская средняя
общеобразовательная школа №1»**

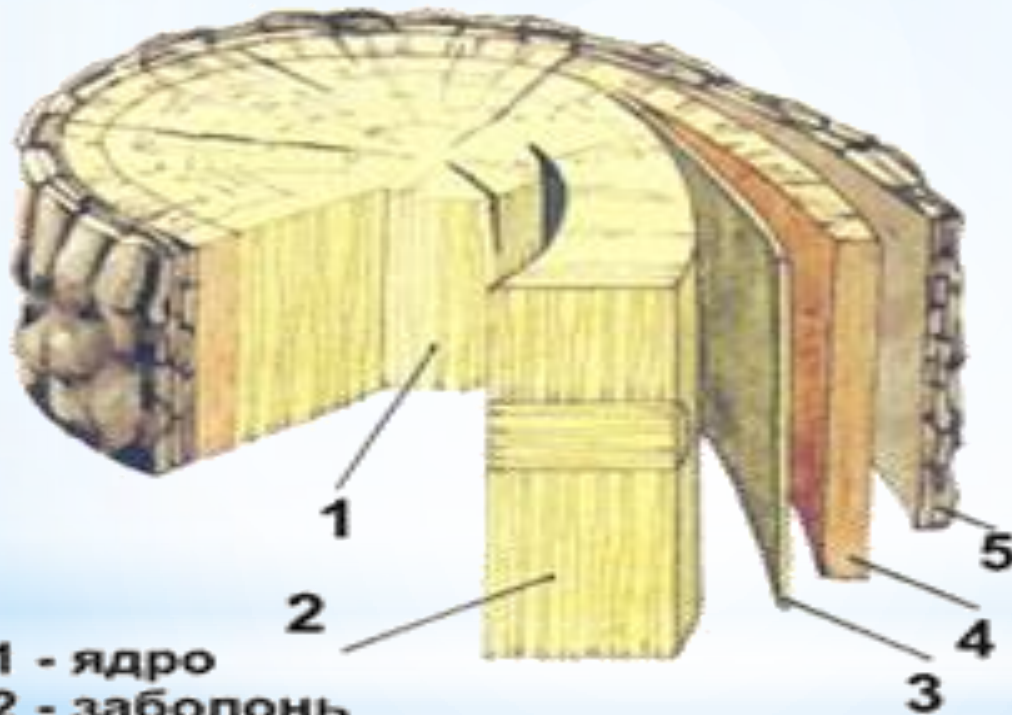
Строение ствола

Учитель технологии Волынкина Л.Г.

Составные части дерева

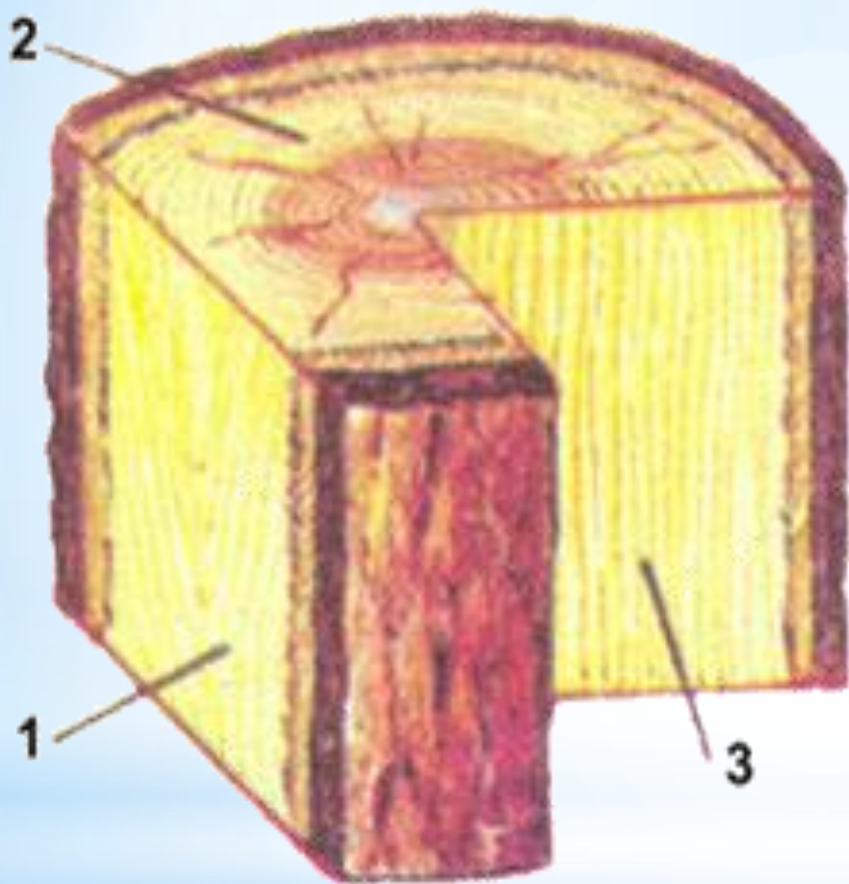


Строение ствола



- 1 - ядро
- 2 - заболонь
- 3 - камбий
- 4 - внутренняя кора(луб)
- 5 - внешняя кора

Главные разрезы ствола



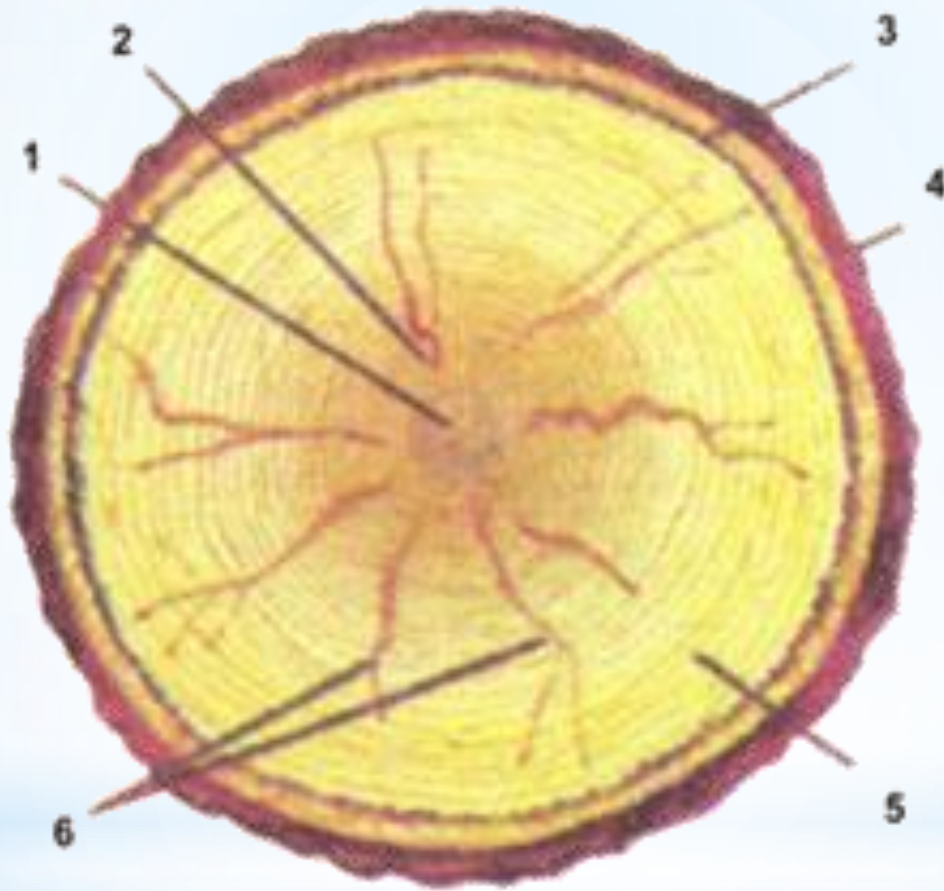
- 1 - тангентальный разрез
- 2 - торцовый разрез
- 3 - радиальный разрез

Тангенциальный разрез 1 проходит параллельно сердцевине ствола и удален от нее на некоторое расстояние. По этим разрезам выявляются различные свойства и рисунки древесины.

Разрез 2, проходящий перпендикулярно сердцевине ствола, называют **торцовым**. Он перпендикулярен годичным кольцам и волокнам.

Разрез 3, проходящий через сердцевину ствола, называют **радиальным**. Он параллелен годичным слоям и волокнам.

Поперечный разрез ствола



1 - сердцевина

2 - ядро

3 - камбий

4 - кора

5 - заболонь

6 - сердцевинные лучи